

Nurses For Food

Verpleegkundige rol in de aanpak van ondervoeding

De verpleegkundige heeft een **sleutelrol** in het proces rondom herkenning en behandeling van ondervoeding door de intensieve samenwerking met de patiënt (en/of familie) en alle betrokken zorgprofessionals.

De patiënt is zich **weinig bewust** van ondervoeding en ziet het vaak niet als een risico/probleem.

Voedingszorg is **essentiële zorg**; de verpleegkundige is verantwoordelijk voor goede voedingszorg en werkt hierin samen met de patiënt.

Patiëntenparticipatie in voedingszorg wordt verstrekt door het dagelijks bespreken van behoeften en verwachtingen i.r.t. de gestelde voedingsdoelen. De verpleegkundige ondersteunt de patiënt en familie om hierin **zelf regie** te nemen.

Verpleegkundigen leren de patiënt (en familie) om ondervoeding te herkennen en tegen gaan door **(zelf)monitoring** van eten en drinken en **hulp te vragen** bij de maaltijden (van boodschappen doen tot maaltijdambiance).



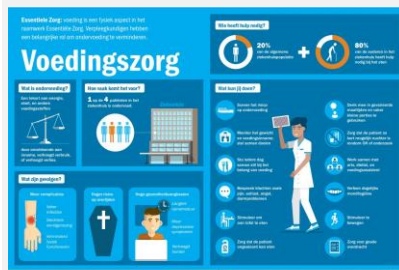
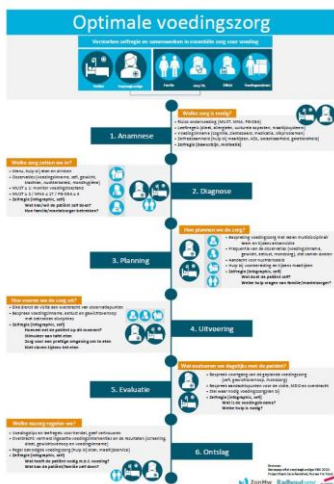
Hulpmiddelen verpleegkundige

Werkinstructie
(incl. scholing)

Infographics 'Voedingszorg' en 'Goed eten bij ziekte'

SEFI®
(incl. website)

Hulpmiddelen patiënt



<https://nl.sefi-nutrition.com>

Evaluatie / monitoring

Screenen ondervoeding
Gewichtsverloop
SEFI®
VAS EETLUST

Hoe beoordeelt u zelf uw voedingstoestand?
Heeft u hulp nodig bij het eten?
(brood smeren, verpakkingen, bestek, aan tafel eten, transfer)
EQ-5D