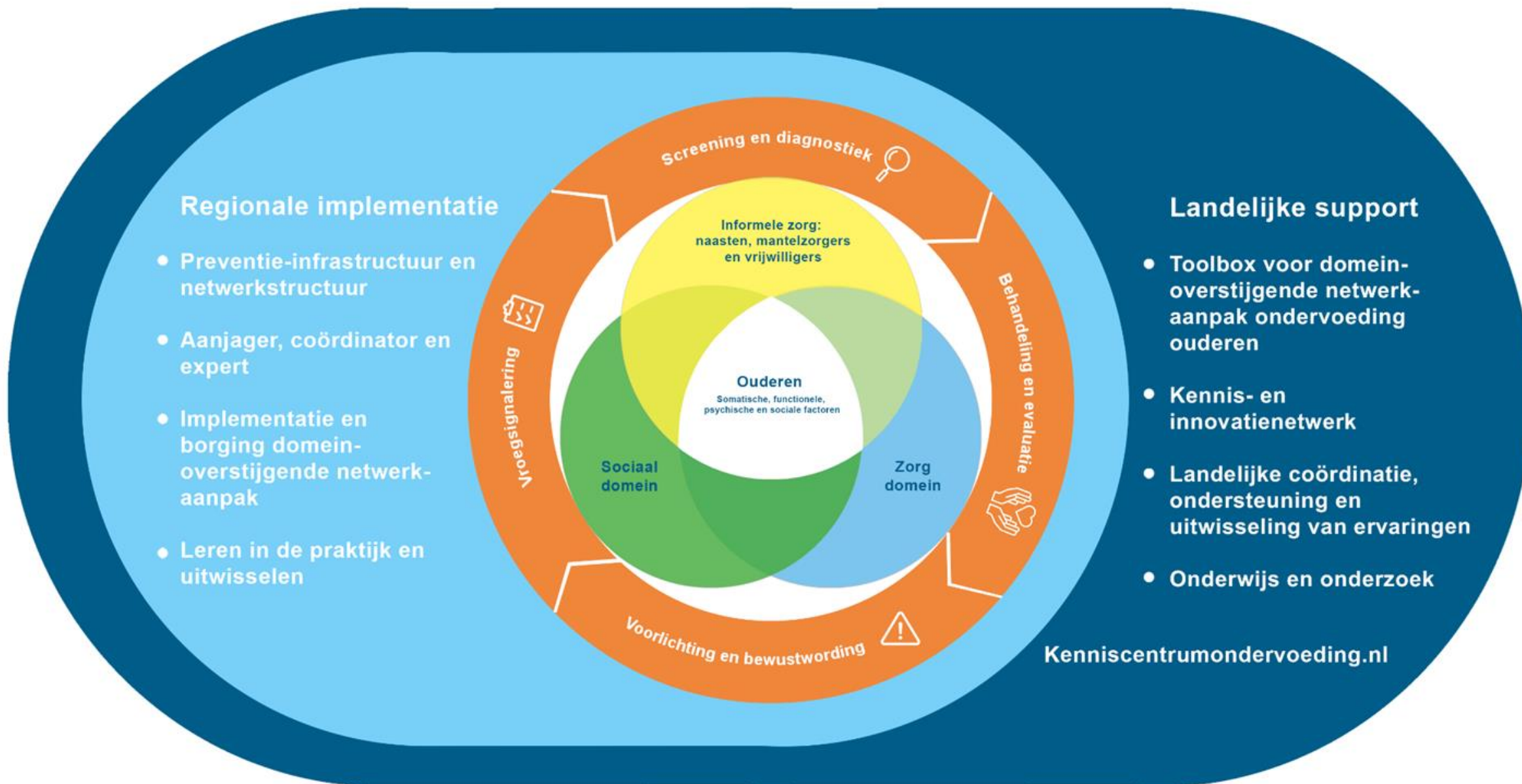


Domeinoverstijgende netwerk-aanpak ondervoeding ouderen



Domeinoverstijgende netwerkaanpak ondervoeding ouderen

coördinatie, implementatie en kennisinfrastructuur

Regionale/lokale ontwikkeling, implementatie en borging

- Preventie-infrastructuur en netwerkstructuur: waar mogelijk aansluiten bij (bestaande) structuren op gemeentelijk of wijkniveau, waarin het sociale domein en zorg domein samenwerken om de aanpak van ondervoeding te implementeren en borgen. Waar mogelijk wordt aansluiting gezocht bij verwante thema's, zoals valpreventie. De gemeente en de preferente zorgverzekeraar agenderen het thema en faciliteren de netwerken.
- Aanjager, coördinator en expert. Regionale lokale aanjager, zoals ROS, regio-organisatie (huisartsen) en/of ouderennetwerken die lokale aanpak coördineert. Leden van de expertgroep Diëtisten Goed Gevoed Ouder Worden dragen bij aan de verschillende onderdelen van implementatie van de domeinoverstijgende netwerkaanpak.
- Implementatie en borging domeinoverstijgende netwerkaanpak: gebruik maken van landelijk en regionaal ontwikkelde toolbox, zoals de ervaringen van regionale pilots, de signaleringskaart voor het sociale domein, gevalideerde screeningsinstrumenten en Voedingspaspoort.
- Leren in de praktijk en ervaringen uitwisselen: bijdragen aan de uitwisseling van kennis, instrumenten en ervaringen.

Landelijke support

- Domeinoverstijgende netwerkaanpak en toolbox: er is een landelijke aanpak ondervoeding bij ouderen met een toolbox beschikbaar via de website van het Kenniscentrum Ondervoeding (KCO). Deze toolbox wordt onderhouden en we ontwikkelen nieuwe instrumenten o.b.v. ervaringen uit lokale projecten en (inter)nationale kennis en inzichten.
- Kennis- en innovatienetwerk: het actief uitwisselen van kennis en ervaringen van lokale initiatieven via een (digitaal) platform i.s.m. verschillende werkgroepen van het Partnernetwerk Ondervoeding Ouderen (POO) en de expertgroep Diëtisten Goed Gevoed Ouder Worden. De kennisbank, die het KCO onderhoudt, biedt hiervoor de basis.
- Landelijke coördinatie, stimulering en begeleiding bij opschaling implementatie en borging in alle Nederlandse gemeenten i.s.m. ROS-netwerk ouderen. Het KCO faciliteert de ontsluiting van kennis en zorgt voor inhoudelijke expertise. De leden van het POO bieden ondersteuning aan hun achterban via eigen kanalen.
- Onderwijs en onderzoek: inbedding van (onder-) voedingsonderwijs in curricula van relevante opleidingen en bij- en nascholing voor professionals in het sociale en zorgdomein en de evaluatie ervan. Evaluatie van de lokale aanpak van ondervoeding en de interventie Goed Gevoed Ouder Worden i.s.m. het RIVM. De wetenschapsraad van het KCO heeft een adviserende en faciliterende rol bij onderwijs en onderzoek.
- Kenniscentrum Ondervoeding: Hét multidisciplinaire kenniscentrum op het gebied van bewustwording, preventie, signalering en behandeling van ondervoeding.